

# PERSONAL ACCIDENT

แผนประกันภัยอุบัติเหตุส่วนบุคคล



มอบความอุ่นใจให้ครอบครัวของคุณ  
เพราะอุบัติเหตุเกิดขึ้นได้ทุกที่ ทุกเวลา  
ด้วยแผนประกันภัยอุบัติเหตุส่วนบุคคล

**AIA ๓NE BILLI๓N**

เอไอเอ มุ่งสนับสนุนให้คุณดีกว่าพันล้านคน  
มีสุขภาพและชีวิตที่ดีขึ้น



HEALTHIER, LONGER,  
BETTER LIVES

เอไอเอพร้อมมอบหลักประกันหลากหลายทางเลือก  
ไม่ว่าจะเจอเรื่องหนักแค่ไหน  
เตรียมพร้อมรับมือกับทุกความเสี่ยงด้วยประกันอุบัติเหตุจากเอไอเอ  
ที่จะช่วยให้คุณแบ่งเบาค่าใช้จ่าย ให้ความคุ้มครอง  
คนที่คุณรัก และตัวคุณเอง

**อุบัติเหตุ** นับเป็นเหตุการณ์ที่มักเกิดขึ้นโดยที่เราไม่คาดคิด เป็นเหตุสร้างความเสียหายให้กับทรัพย์สิน สุขภาพ หรืออาจถึงแก่ชีวิต โดยที่เราไม่ทันตั้งตัว อุบัติเหตุมีโอกาสเกิดขึ้นได้ทุกที่ทุกเวลา ในชีวิตประจำวัน โดยเฉพาะในสังคมปัจจุบัน การเดินทางโดยใช้ยานพาหนะส่วนตัว หรือรถยนต์สาธารณะมีจำนวนมากขึ้นเรื่อยๆ และมีสถิติการเกิดอุบัติเหตุสูงขึ้นบ่อยครั้ง

### เงื่อนไขการรับประกันภัย

- **รับประกันภัยชั้นอาชีพ 1 และ 2**

(รายละเอียดโปรดศึกษาจากคู่มือชั้นอาชีพสำหรับการรับประกันภัยอุบัติเหตุส่วนบุคคล)

**ตัวอย่างชั้นอาชีพ 1 :** ผู้บริหารระดับสูง เจ้าของกิจการขนาดใหญ่ นายแพทย์ พยาบาล บุรุษพยาบาล ผู้พิพากษา อัยการ ทนายความ ผู้บริหาร ครู อาจารย์ แม่บ้าน ช่างเสริมสวย วิศวกร นักออกแบบ สถาปนิก เจ้าของกิจการ อาทิ นายทอง อัญมณี นายยา กัดตาครุร สนามกอล์ฟ ปั่นจักรยาน เป็นต้น

**ตัวอย่างชั้นอาชีพ 2 :** เจ้าของกิจการ ร้านอาหาร รับซื้อของเก่า ตู้ซ่อมรถ โรงกลึง ปะยาง เจ้าของนา สวน ไร่ ฟาร์ม พนักงานทำความสะอาด สัตวแพทย์ คนขับรถบรรทุกเล็กส่งของ หัวหน้าคนงาน ช่าง ลี ไม่ ปู่ ปฏิบัติงานภาพผนัง ทหารเร่ นักดนตรี พนักงานขับรถ พนักงานเก็บค่าโดยสาร

- **เอกสารเพิ่มเติมประกอบการพิจารณารับประกันภัย สำหรับจำนวนเงินเอาประกันภัย 10 ล้านบาทขึ้นไป**

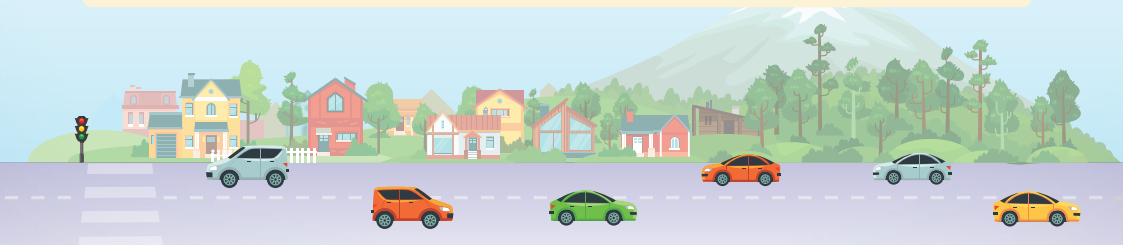
สำเนาบัญชีกระแสรายวันย้อนหลังล่าสุด 6 เดือน และแบบสอบถามวงเงินสูง โดยบริษัทสงวนสิทธิ์ในการเรียกเอกสารอื่นๆ

### ตัวอย่างข้อยกเว้นทั่วไปที่คุ้มครอง (ของทุกแผน)

- การกระทำของผู้เอาประกันภัยขณะอยู่ภายใต้ฤทธิ์สุรา สารเสพติด หรือยาเสพติดให้โทษ จนไม่สามารถครองสติได้ คำว่า “ขณะอยู่ภายใต้ฤทธิ์สุรา” นั้น ในกรณีที่มีการตรวจเลือดให้ถือเกณฑ์มีระดับแอลกอฮอล์ในเลือดตั้งแต่ 150 มิลลิกรัมเปอร์เซ็นต์ขึ้นไป
- การฆ่าตัวตาย พยายามฆ่าตัวตาย หรือการทำร้ายร่างกายตนเอง

### สิทธิพิเศษ (เงื่อนไขและข้อกำหนดให้อ้างอิงตามประกาศของบริษัท)

- ผู้เอาประกันภัยสามารถใช้จ่ายเพียง "บัตรประชาชน" เพื่อใช้ในการเข้ารับการรักษาในโรงพยาบาลเนื่องจากอุบัติเหตุ
- สิทธิประโยชน์จากบริการ AIA MediVac บริการช่วยเหลือฉุกเฉินทางการแพทย์ ตลอด 24 ชม. เฉพาะภายในประเทศ สำหรับผู้เอาประกันภัยที่มีเบี้ยประกันภัย 4,900 บาทขึ้นไป (ผู้เอาประกันภัยอายุไม่เกิน 65 ปี)
- สิทธิประโยชน์จากบริการ AIA MediVac-i บริการช่วยเหลือฉุกเฉินทางการแพทย์ ตลอด 24 ชม. ในประเทศและต่างประเทศ สำหรับผู้เอาประกันภัยที่มีเบี้ยประกันภัย 8,000 บาทขึ้นไป (ผู้เอาประกันภัยอายุไม่เกิน 65 ปี)



ค่าเดือน ผู้เอาประกันภัยควรศึกษาและทำความเข้าใจในเอกสารเสนอขายก่อนตัดสินใจทำประกันภัย เมื่อได้รับกรมธรรม์แล้วโปรดศึกษารายละเอียดข้อกำหนด และเงื่อนไขในกรมธรรม์ ข้อกำหนดและเงื่อนไขของความคุ้มครองจะระบุไว้ในกรมธรรม์ประกันภัยที่ออกให้กับผู้ถือกรมธรรม์



## ดูแลและมอบความอุ่นใจให้กับครอบครัว ด้วยแผนประกันที่ให้ความคุ้มครองสูง

แผนประกันภัย		AIANPA5500	AIANPA7900*	AIANPA32K
อายุที่รับประกันภัย		15 วัน - 60 ปี	15 วัน - 74 ปี*	25 - 60 ปี
ต่ออายุได้ถึงอายุ		75 ปี		
ผลประโยชน์โดยย่อ		จำนวนเงินเอาประกันภัย (บาท)		
เสียชีวิต สูญเสียอวัยวะ สายตา	AD,DD	1,100,000	2,200,000	10,000,000
ทุพพลภาพถาวรสิ้นเชิง	PD	1,100,000	2,200,000	10,000,000
ฆาตกรรมหรือถูกทำร้ายร่างกาย	MA	550,000	1,100,000	1,000,000
เสียชีวิตจากการขับขี่หรือโดยสารรถจักรยานยนต์	MC	550,000	500,000	1,000,000
ค่ารักษาพยาบาล	ME	100,000	100,000	300,000
ความคุ้มครองอุบัติเหตุในวันหยุดนักขัตฤกษ์	PH	1,100,000	2,200,000	-
ผลประโยชน์กระดุกแตกหัก	BB	-	10,000	100,000
ผลประโยชน์การชดเชยรายได้ระหว่างการรักษาตัวในโรงพยาบาล รวมกันสูงสุดไม่เกิน 365 วัน ต่อการบาดเจ็บแต่ละครั้ง (ต่อวัน)	HU	-	-	5,000 (ต่อวัน)
<ul style="list-style-type: none"> <li>การชดเชยรายได้ระหว่างการรักษาตัวในโรงพยาบาล ต่อวัน (กรณีเข้าพักรักษาตัวเป็นผู้ป่วยในห้องผู้ป่วยหนัก (ไอ.ซี.ยู.) ผลประโยชน์จะเป็น 2 เท่าของผลประโยชน์การชดเชยรายได้ สูงสุดไม่เกิน 7 วัน รวมอยู่ใน 365 วัน)</li> </ul>				

ชั้นอาชีพ	AIANPA5500		AIANPA7900*		AIANPA32K	
	อายุ	เบี้ยประกันภัยรายปี (บาท)	อายุ	เบี้ยประกันภัยรายปี (บาท)	อายุ	เบี้ยประกันภัยรายปี (บาท)
1	15 วัน - 60 ปี	5,500	15 วัน - 60 ปี	7,900	25 - 60 ปี	32,000
	61 - 65 ปี**	6,000	61 - 65 ปี**	8,650	61 - 65 ปี**	38,400
	66 - 70 ปี**	6,950	66 - 70 ปี**	10,100	66 - 70 ปี**	44,800
	71 - 75 ปี**	8,900	71 - 75 ปี**	13,000	71 - 75 ปี**	57,600
2	15 วัน - 60 ปี	6,700	15 วัน - 60 ปี	9,700	25 - 60 ปี	40,000
	61 - 65 ปี**	7,200	61 - 65 ปี**	10,450	61 - 65 ปี**	48,000
	66 - 70 ปี**	8,150	66 - 70 ปี**	11,900	66 - 70 ปี**	56,000
	71 - 75 ปี**	10,100	71 - 75 ปี**	14,850	71 - 75 ปี**	69,700

\* ผู้เอาประกันภัยที่ไม่มีรายได้ (เยาวชน นักเรียน นักศึกษา แม่บ้าน พ่อบ้าน ผู้เกษียณอายุ) จะไม่สามารถสมัครแผน AIANPA7900 ได้

\*\* อายุเริ่มรับประกันภัยขึ้นอยู่กับแต่ละแผนฯ และรวมถึงปีต่ออายุ

อัตราเบี้ยประกันภัยข้างต้นจะคำนวณตามอายุของผู้เอาประกันภัย ณ วันต่ออายุกรมธรรม์ ทั้งนี้ บริษัทมีสิทธิที่จะทบทวนและปรับปรุงอัตราเบี้ยประกันภัยได้โดยความเห็นชอบของนายทะเบียน

การพิจารณารับประกันภัยเป็นไปตามกฎเกณฑ์ของบริษัท

เบี้ยประกันของแบบประกันนี้ เฉพาะส่วนที่เข้าเงื่อนไขสามารถหักลดหย่อนภาษีเงินได้บุคคลธรรมดาตามหลักเกณฑ์ที่กรมสรรพากรกำหนด

คำเตือน ผู้ขอเอาประกันภัยควรศึกษาและทำความเข้าใจในเอกสารเสนอขายก่อนตัดสินใจทำประกันภัย เมื่อได้รับกรมธรรม์แล้วโปรดศึกษารายละเอียดข้อกำหนดและเงื่อนไขในกรมธรรม์ ชื่อกำหนดและเงื่อนไขของความคุ้มครองจะระบุไว้ในกรมธรรม์ประกันภัยที่ออกให้กับผู้ถือกรมธรรม์



## เตรียมการล่วงหน้าเรื่องค่ารักษาพยาบาลอุบัติเหตุ เพื่อความอุ่นใจของคุณและครอบครัว

แผนประกันภัย		AIANPA3300	AIANPA4600	AIANPA3900
อายุที่รับประกัน		16 - 60 ปี	15 วัน - 74 ปี	15 วัน - 70 ปี
ต่ออายุได้ถึงอายุ		75 ปี		
ผลประโยชน์โดยย่อ		จำนวนเงินเอาประกันภัย (บาท)		
เสียชีวิต สูญเสียอวัยวะ สายตา	AD,DD	500,000	600,000	700,000
ทุพพลภาพถาวรสิ้นเชิง	PD	500,000	600,000	700,000
ฆาตกรรมหรือถูกทำร้ายร่างกาย	MA	250,000	300,000	350,000
เสียชีวิตจากการขับขี่หรือโดยสารรถจักรยานยนต์	MC	250,000	600,000	350,000
ค่ารักษาพยาบาล	ME	40,000	100,000	30,000
ความคุ้มครองอุบัติเหตุในวันหยุดนักขัตฤกษ์	PH	500,000	600,000	-
ผลประโยชน์กระดูกแตกหัก	BB	-	5,000	7,000
ค่าเลี้ยงดูสำหรับบุคคลในครอบครัวเป็นรายเดือน (ระยะเวลา 60 เดือน) • จะได้รับต่อเมื่อผู้เอาประกันภัยเสียชีวิต สูญเสียอวัยวะ สายตา หรือทุพพลภาพถาวรสิ้นเชิง	FCG	3,000	-	-
ผลประโยชน์ค่าปลงศพ	CM	-	-	50,000

ชั้นอาชีพ	AIANPA3300		AIANPA4600		AIANPA3900	
	อายุ	เบี้ยประกันภัยรายปี (บาท)	อายุ	เบี้ยประกันภัยรายปี (บาท)	อายุ	เบี้ยประกันภัยรายปี (บาท)
1	16 - 60 ปี	3,300	15 วัน - 60 ปี	4,600	15 วัน - 60 ปี	3,900
	61 - 65 ปี*	3,900	61 - 65 ปี*	5,000	61 - 65 ปี*	4,700
	66 - 70 ปี*	4,470	66 - 70 ปี*	5,800	66 - 70 ปี*	5,400
	71 - 75 ปี*	5,500	71 - 75 ปี*	7,350	71 - 75 ปี*	6,800
2	16 - 60 ปี	4,100	15 วัน - 60 ปี	5,600	15 วัน - 60 ปี	4,900
	61 - 65 ปี*	4,600	61 - 65 ปี*	6,000	61 - 65 ปี*	5,580
	66 - 70 ปี*	5,130	66 - 70 ปี*	6,750	66 - 70 ปี*	6,290
	71 - 75 ปี*	6,180	71 - 75 ปี*	8,350	71 - 75 ปี*	7,700

\* อายุเริ่มรับประกันภัยขึ้นอยู่กับแต่ละแผนฯ และรวมถึงปีต่ออายุ

อัตราเบี้ยประกันภัยข้างต้นจะคำนวณตามอายุของผู้เอาประกันภัย ณ วันต่ออายุกรมธรรม์ ทั้งนี้ บริษัทมีสิทธิที่จะทบทวนและปรับปรุงอัตราเบี้ยประกันภัยได้โดยความเห็นชอบของนายทะเบียน

การพิจารณารับประกันภัยเป็นไปตามกฎเกณฑ์ของบริษัท

เบี้ยประกันของแบบประกันนี้ เฉพาะส่วนที่เข้าเงื่อนไขสามารถหักลดหย่อนภาษีเงินได้บุคคลธรรมดาตามหลักเกณฑ์ที่กรมสรรพากรกำหนด

ค่าเดือน ผู้ขอเอาประกันภัยควรศึกษาและทำความเข้าใจในเอกสารเสนอขายก่อนตัดสินใจทำประกันภัย เมื่อได้รับกรมธรรม์แล้วโปรดศึกษารายละเอียดข้อกำหนดและเงื่อนไขในกรมธรรม์ ข้อกำหนดและเงื่อนไขของกรมคุ้มครองจะระบุไว้ในกรมธรรม์ประกันภัยที่ออกให้กับผู้ถือกรมธรรม์



## กรมธรรม์ประกันภัยอุบัติเหตุที่เหมาะสมสำหรับผู้ที่ใช้รถจักรยานยนต์เป็นประจำ

แผนประกันภัย		AIANPA2500	AIANPA3000	AIANPA3800
อายุที่รับประกัน		15 วัน - 70 ปี	15 วัน - 74 ปี	16 - 60 ปี
ต่ออายุได้ถึงอายุ		75 ปี		
ผลประโยชน์โดยย่อ		จำนวนเงินเอาประกันภัย (บาท)		
เสียชีวิต สูญเสียอวัยวะ สายตา	AD,DD	500,000	600,000	500,000
ทุพพลภาพถาวรสิ้นเชิง	PD	500,000	600,000	500,000
ฆาตกรรมหรือถูกทำร้ายร่างกาย	MA	250,000	300,000	250,000
เสียชีวิตจากการขับขี่หรือโดยสารรถจักรยานยนต์	MC	250,000	600,000	250,000
ค่ารักษาพยาบาล	ME	20,000	35,000	50,000
ความคุ้มครองอุบัติเหตุขณะเดินทางโดยรถยนต์ส่วนบุคคล	PP	-	-	1,050,000
ความคุ้มครองอุบัติเหตุในวันหยุดนักขัตฤกษ์	PH	-	600,000	500,000
ความคุ้มครองอุบัติเหตุอันเกิดจากภัยธรรมชาติ	ND	-	-	500,000
ผลประโยชน์กระดูกแตกหัก	BB	10,000	2,000	-
ผลประโยชน์การชดเชยรายได้ระหว่างการเข้ารักษาตัวในโรงพยาบาลรวมกันสูงสุดไม่เกิน 365 วันต่อการบาดเจ็บแต่ละครั้ง (ต่อวัน) • การชดเชยรายได้ระหว่างการเข้ารักษาตัวในโรงพยาบาลต่อวัน (กรณีเข้าพักรักษาตัวเป็นผู้ป่วยในของผู้ป่วยหนัก (ไอ.ซี.ยู.) ผลประโยชน์จะเป็น 2 เท่าของผลประโยชน์การชดเชยรายได้สูงสุดไม่เกิน 7 วัน รวมอยู่ใน 365 วัน)	HU	-	-	500 (ต่อวัน)
ค่าเลี้ยงดูสำหรับบุคคลในครอบครัวเป็นรายเดือน (ระยะเวลา 60 เดือน) • จะได้รับต่อเมื่อผู้เอาประกันภัยเสียชีวิต สูญเสียอวัยวะ สายตา หรือทุพพลภาพถาวรสิ้นเชิง	FCG	-	-	1,000
ผลประโยชน์ค่าปลงศพ	CM	10,000	-	-

ชั้นอาชีพ	AIANPA2500		AIANPA3000		AIANPA3800	
	อายุ	เบี้ยประกันภัยรายปี (บาท)	อายุ	เบี้ยประกันภัยรายปี (บาท)	อายุ	เบี้ยประกันภัยรายปี (บาท)
1	15 วัน - 60 ปี	2,500	15 วัน - 60 ปี	3,000	16 - 60 ปี	3,800
	61 - 65 ปี*	2,700	61 - 65 ปี*	3,250	61 - 65 ปี*	4,600
	66 - 70 ปี*	3,150	66 - 70 ปี*	3,750	66 - 70 ปี*	5,300
	71 - 75 ปี*	4,000	71 - 75 ปี*	4,700	71 - 75 ปี*	6,770
2	15 วัน - 60 ปี	3,050	15 วัน - 60 ปี	3,600	16 - 60 ปี	4,700
	61 - 65 ปี*	3,250	61 - 65 ปี*	3,850	61 - 65 ปี*	5,660
	66 - 70 ปี*	3,700	66 - 70 ปี*	4,350	66 - 70 ปี*	6,290
	71 - 75 ปี*	4,550	71 - 75 ปี*	5,300	71 - 75 ปี*	7,560

\* อายุเริ่มรับประกันภัยขึ้นอยู่กับแต่ละแผนฯ และรวมถึงปีต่ออายุ

อัตราเบี้ยประกันภัยข้างต้นจะคำนวณตามอายุของผู้เอาประกันภัย ณ วันที่ต่ออายุกรมธรรม์ ทั้งนี้ บริษัทมีสิทธิที่จะหาทวนและปรับปรุงอัตราเบี้ยประกันภัยได้โดยความเห็นชอบของนายทะเบียน การพิจารณาปรับประกันภัยเป็นไปตามกฎเกณฑ์ของบริษัท

เบี้ยประกันของแบบประกันนี้ เฉพาะส่วนที่เข้าเงื่อนไขสามารถหักลดหย่อนภาษีเงินได้บุคคลธรรมดาตามหลักเกณฑ์ที่กรมสรรพากรกำหนด ค่าเดือน ผู้ขอเอาประกันภัยควรศึกษาและทำความเข้าใจในเอกสารเสนอขายก่อนตัดสินใจทำประกันภัย เมื่อได้รับกรมธรรม์แล้ว โปรดศึกษารายละเอียดข้อกำหนด และเงื่อนไขในกรมธรรม์ ข้อกำหนดและเงื่อนไขของความคุ้มครองจะระบุไว้ในกรมธรรม์ประกันภัยที่ออกให้กับผู้ถือกรมธรรม์

## แผนประกันภัยสำหรับชั้นอาชีพ 3

### ตัวอย่างชั้นอาชีพ 3

อาชีพที่ใช้รถจักรยานยนต์ คนขับรถบรรทุกหนัก 6 ล้อ ถึง 10 ล้อ  
ช่างไฟฟ้า ช่างกลึง กรรมกร คนงานก่อสร้าง คนขับรถเครน



เงื่อนไข การรับประกัน	อายุที่รับประกัน (ชั้นอาชีพ 3 เท่านั้น)	16 - 60 ปี
	ต่ออายุได้ถึงอายุ	75 ปี

ผลประโยชน์โดยย่อ		จำนวนเงินเอาประกันภัย (บาท)		
		AIANPA2280	AIANPA1600	AIANPA2100
เสียชีวิต สูญเสียอวัยวะ สายตา	AD,DD	200,000	200,000	300,000
ทุพพลภาพถาวรสิ้นเชิง	PD	200,000	200,000	300,000
ขาดกรรมหรือถูกทำร้ายร่างกาย	MA	100,000	100,000	150,000
เสียชีวิตจากการขับขี่หรือโดยสารรถจักรยานยนต์	MC	100,000	100,000	150,000
ค่ารักษาพยาบาล	ME	20,000	30,000	40,000

อายุ	เบี้ยประกันภัยรายปี (บาท)		
	AIANPA2280	AIANPA1600	AIANPA2100
16 - 60 ปี	2,280	2,700	3,500
61 - 65 ปี*	2,400	2,860	3,700
66 - 70 ปี*	2,630	3,130	4,060
71 - 75 ปี*	3,090	3,680	4,780

\* อายุเริ่มรับประกันภัยขึ้นอยู่กับแต่ละแผนฯ และรวมถึงปีต่ออายุ

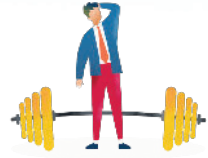


อัตราเบี้ยประกันภัยข้างต้นจะคำนวณตามอายุของผู้เอาประกันภัย ณ วันต่ออายุกรมธรรม์  
ทั้งนี้ บริษัทมีสิทธิที่จะทบทวน และปรับปรุงอัตราเบี้ยประกันภัยได้โดยความเห็นชอบ  
ของนายทะเบียน

การพิจารณารับประกันภัยเป็นไปตามกฎเกณฑ์ของบริษัท

เบี้ยประกันของแบบประกันนี้ เฉพาะส่วนที่เข้าเงื่อนไขสามารถหักลดหย่อนภาษีเงินได้บุคคลธรรมดาตามหลักเกณฑ์ที่กรมสรรพากรกำหนด

คำเตือน ผู้ขอเอาประกันภัยควรศึกษาและทำความเข้าใจในเอกสารเสนอขายก่อนตัดสินใจทำประกันภัย เมื่อได้รับกรมธรรม์แล้วโปรดศึกษารายละเอียดข้อกำหนด  
และเงื่อนไขในกรมธรรม์ ข้อกำหนดและเงื่อนไขของความคุ้มครองจะระบุไว้ในกรมธรรม์ประกันภัยที่ออกให้กับผู้ถือกรมธรรม์



## แผนประกันภัยสำหรับอาชีพเสี่ยงภัยพิเศษ (MA10%)

### เงื่อนไขการรับประกันภัย

อายุที่รับประกันภัย	15 วัน - 60 ปี
ต่ออายุได้ถึงอายุ	75 ปี

ผลประโยชน์โดยย่อ		จำนวนเงินเอาประกันภัย (บาท)
		AIANPA3330
เสียชีวิต สูญเสียอวัยวะ สายตา	AD,DD	500,000
ทุพพลภาพถาวรสิ้นเชิง	PD	500,000
ฆาตกรรมหรือถูกทำร้ายร่างกาย	MA	50,000
เสียชีวิตจากการขับขี่หรือโดยสารรถจักรยานยนต์	MC	250,000
ค่ารักษาพยาบาล	ME	60,000

ชั้นอาชีพ	ตัวอย่างชั้นอาชีพเสี่ยงภัยพิเศษ	อายุ	เบี้ยประกันภัยรายปี (บาท)
1	นายอำเภอ / ปลัดอำเภอ / รองปลัดอำเภอ นอกเขตจังหวัด กรุงเทพ, นนทบุรี, ปทุมธานี, สมุทรปราการ / สมาชิกสภาผู้แทนราษฎร / นายกเทศมนตรี / สมาชิกสภาจังหวัด	15 วัน - 60 ปี	3,330
		61 - 65 ปี*	4,000
		66 - 70 ปี*	4,580
		71 - 75 ปี*	5,600
2	กำนัน / ผู้ใหญ่บ้าน / ศุภการักษ์ ในเขตท่าเรือ หรือท่าอากาศยาน / อบต. / อบจ. / ยาม (ไม่พกอาวุธ)	16 - 60 ปี	4,100
		61 - 65 ปี*	4,700
		66 - 70 ปี*	5,200
3	สรรพสามิตตรวจจับ / ศุลการักษ์ นอกเขตกรุงเทพฯ / เจ้าหน้าที่ราชทัณฑ์ (ควบคุม,ปราบปราม) / ผู้ฝึกสอนวิทยากร / ยามพกอาวุธ (ประจำที่) / คนขับรถบรรทุกเงิน, ผู้ติดตาม (พนักงานขับรถบรรทุกเงิน, ยามพกอาวุธ (ประจำรถ))	16 - 60 ปี	4,700
		61 - 65 ปี*	5,370
		66 - 70 ปี*	5,900
		71 - 75 ปี*	6,970

\* อายุเริ่มรับประกันภัยขึ้นอยู่กับแต่ละแผนฯ และรวมถึงปีต่ออายุ

อัตราเบี้ยประกันภัยข้างต้นจะคำนวณตามอายุของผู้เอาประกันภัย ณ วันต่ออายุกรมธรรม์  
ทั้งนี้ บริษัทมีสิทธิที่จะทบทวน และปรับปรุงอัตราเบี้ยประกันภัยได้โดยความเห็นชอบของนายทะเบียน

การพิจารณารับประกันภัยเป็นไปตามกฎเกณฑ์ของบริษัท

เบี้ยประกันของแบบประกันนี้ เฉพาะส่วนที่เข้าเงื่อนไขสามารถหักลดหย่อนภาษีเงินได้บุคคลธรรมดาตามหลักเกณฑ์ที่กรมสรรพากรกำหนด

คำเตือน ผู้เอาประกันภัยควรศึกษาและทำความเข้าใจในเอกสารเสนอขายก่อนตัดสินใจทำประกันภัย เมื่อได้รับกรมธรรม์แล้วโปรดศึกษารายละเอียดข้อกำหนด  
และเงื่อนไขในกรมธรรม์ ข้อกำหนดและเงื่อนไขของความคุ้มครองจะระบุไว้ในกรมธรรม์ประกันภัยที่ออกให้กับผู้ถือกรมธรรม์





## แผนประกันที่ให้ค่าชดเชยรายเดือนสำหรับการดำรงชีพ (MLB)

### เงื่อนไขการรับประกันภัย

อายุที่รับประกันภัย 16 - 60 ปี

ต่ออายุได้ถึงอายุ 70 ปี

ผลประโยชน์โดยย่อ		จำนวนเงินเอาประกันภัย (บาท)			
		WSMNP1600	WSMNP2200	WSMNP2700	WSMNP3300
เสียชีวิต สูญเสียอวัยวะ สายตา	AD,DD	200,000	300,000	400,000	500,000
ทุพพลภาพถาวรสิ้นเชิง	PD	200,000	300,000	400,000	500,000
ฆาตกรรมหรือถูกทำร้ายร่างกาย	MA	100,000	150,000	200,000	250,000
เสียชีวิตจากการขับขี่หรือโดยสารรถจักรยานยนต์	MC	100,000	150,000	200,000	250,000
ค่ารักษาพยาบาล	ME	20,000	30,000	40,000	50,000
<b>ค่าชดเชยรายเดือนสำหรับการดำรงชีพ</b> • บริษัทจะจ่ายผลประโยชน์ค่าชดเชยรายเดือนสำหรับการดำรงชีพให้สูงสุดไม่เกิน 60 เดือน (5 ปี) • กรณีผู้เอาประกันเสียชีวิตก่อน 60 เดือน บริษัทจะจ่ายค่าชดเชยรายเดือนสำหรับการดำรงชีพในจำนวนที่เหลือให้แก่ผู้รับประโยชน์	MLB	3,000	4,500	6,000	7,500

ชั้นอายุชีพ	WSMNP1600		WSMNP2200		WSMNP2700		WSMNP3300	
	อายุ	เบี้ยประกันภัยรายปี (บาท)	อายุ	เบี้ยประกันภัยรายปี (บาท)	อายุ	เบี้ยประกันภัยรายปี (บาท)	อายุ	เบี้ยประกันภัยรายปี (บาท)
1	16 - 60 ปี	1,600	16 - 60 ปี	2,200	16 - 60 ปี	2,700	16 - 60 ปี	3,300
	61 - 65 ปี*	1,700	61 - 65 ปี*	2,400	61 - 65 ปี*	3,000	61 - 65 ปี*	3,600
	66 - 70 ปี*	2,100	66 - 70 ปี*	2,800	66 - 70 ปี*	3,600	66 - 70 ปี*	4,300
2	16 - 60 ปี	2,000	16 - 60 ปี	2,700	16 - 60 ปี	3,500	16 - 60 ปี	4,200
	61 - 65 ปี*	2,200	61 - 65 ปี*	3,000	61 - 65 ปี*	3,800	61 - 65 ปี*	4,600
	66 - 70 ปี*	2,570	66 - 70 ปี*	3,490	66 - 70 ปี*	4,400	66 - 70 ปี*	5,350

\* อายุเริ่มรับประกันภัยขึ้นอยู่กับแต่ละแผนฯ และรวมถึงปีต่ออายุ

อัตราเบี้ยประกันภัยข้างต้นจะคำนวณตามอายุของผู้เอาประกันภัย ณ วันต่ออายุกรมธรรม์ ทั้งนี้ บริษัทมีสิทธิที่จะทบทวน และปรับปรุงอัตราเบี้ยประกันภัยได้โดยความเห็นชอบของนายทะเบียน

การพิจารณารับประกันภัยเป็นไปตามกฎเกณฑ์ของบริษัท

เบี้ยประกันของแบบประกันนี้ เฉพาะส่วนที่เข้าเงื่อนไขสามารถหักลดหย่อนภาษีเงินได้บุคคลธรรมดาตามหลักเกณฑ์ที่กรมสรรพากรกำหนด

คำเตือน ผู้เอาประกันภัยควรศึกษาและทำความเข้าใจในเอกสารเสนอขายก่อนตัดสินใจทำประกันภัย เมื่อได้รับกรมธรรม์แล้วโปรดศึกษารายละเอียดข้อกำหนดและเงื่อนไขในกรมธรรม์ ชื่อกำหนดและเงื่อนไขของวงคุ้มครองจะระบุไว้ในกรมธรรม์ประกันภัยที่ออกให้กับผู้ถือกรมธรรม์

แผนประกันภัยไมโครอินชัวร์นซ์

แผนประกันภัย	MICRO500	MICRO1000
อายุรับประกันภัย ชั้นอาชีพ 1 และ 2	6 - 60 ปี	
ต่ออายุได้ถึงอายุ	60 ปี	

ข้อตกลงความคุ้มครอง	จำนวนเงิน เอาประกันภัย (บาท)	
	ผลประโยชน์การเสียชีวิต การสูญเสียอวัยวะ สูญเสียตา หรือทุพพลภาพถาวรสิ้นเชิง	100,000
ผลประโยชน์การเสียชีวิต การสูญเสียอวัยวะ สูญเสียตา หรือทุพพลภาพถาวรสิ้นเชิง จากอุบัติเหตุขณะขับขี่ หรือโดยสารรถจักรยานยนต์	50,000	100,000
ผลประโยชน์การชดเชย รายได้ระหว่างการเข้า รักษาตัวในโรงพยาบาล (ต่อวัน) สูงสุดไม่เกิน 20 วัน ตลอดระยะเวลาประกันภัย (ขยหายความคุ้มครองขณะขับขี่ หรือโดยสารรถจักรยานยนต์)	200 บาท / วัน	400 บาท / วัน
ผลประโยชน์ค่าใช้จ่าย ในการจัดการงานศพ กรณีเสียชีวิตจากการ บาดเจ็บหรือการเจ็บป่วย (ยกเว้นกรณีเสียชีวิตจากการ เจ็บป่วยภายใน 180 วันแรก นับจากวันเริ่มต้นระยะเวลา ประกันภัย)	10,000	20,000
ผลประโยชน์ความคุ้มครอง อุบัติเหตุในวันหยุดนักขัตฤกษ์ และวันหยุดชดเชย	100,000	200,000
เบี้ยประกันภัยต่อปี (บาท) อายุ 6 - 60 ปี	500	1,000

- รับประกันภัย สำหรับชั้นอาชีพ 1 และ 2 เท่านั้น
- ใช้ใบคำขอฯ อุบัติเหตุส่วนบุคคล สำหรับรายย่อย (ไมโครอินชัวร์นซ์)

แผนประกันภัย	MICRO100	MICRO200
อายุรับประกันภัย	20 - 60 ปี	
ต่ออายุได้ถึงอายุ	60 ปี	

ข้อตกลงความคุ้มครอง	จำนวนเงิน เอาประกันภัย (บาท)	
	ผลประโยชน์การเสียชีวิต การสูญเสีย มือ เท้า การสูญเสียสายตา หรือ ทุพพลภาพถาวรสิ้นเชิงเนื่องจาก อุบัติเหตุ ไม่รวมการถูกฆาตกรรม ลอบทำร้ายร่างกาย และหรือ อุบัติเหตุ ขณะขับขี่หรือโดยสารรถจักรยานยนต์	100,000
ผลประโยชน์การเสียชีวิต การสูญเสียมือ เท้า การสูญเสีย สายตา หรือทุพพลภาพถาวร สิ้นเชิงจากการถูกฆาตกรรม ลอบทำร้ายร่างกาย และหรือ อุบัติเหตุขณะขับขี่หรือโดยสาร รถจักรยานยนต์	50,000	50,000
ผลประโยชน์ค่าใช้จ่ายในการ จัดการงานศพ กรณีเสียชีวิต จากการเจ็บป่วย (ยกเว้นกรณีเสียชีวิต จากการเจ็บป่วยภายใน 120 วันแรก นับจากวันเริ่มต้นระยะเวลาประกันภัย)	5,000	10,000
เบี้ยประกันภัยต่อปี (บาท) อายุ 20 - 60 ปี	100	200

- รับประกันภัยบุคคลที่มีสัญชาติไทย
- สามารถซื้อได้ (รวมทุกบริษัทรับประกันภัย)  
ไม่เกิน 2 กรมธรรม์ต่อรายชีวิต
- ใช้ใบขอข้อมูลเพื่อทำประกันภัยกรมธรรม์ประกันภัย  
100 หรือ 200 สำหรับรายย่อย (ไมโครอินชัวร์นซ์)

การพิจารณารับประกันภัยเป็นไปตามกฎเกณฑ์ของบริษัทฯ

คำเตือน ผู้ขอเอาประกันภัยควรศึกษาและทำความเข้าใจในเอกสารเสนอขายก่อนตัดสินใจทำประกันภัย เมื่อได้รับกรมธรรม์แล้วโปรดศึกษารายละเอียดข้อกำหนดและเงื่อนไข  
ในกรมธรรม์ ชื่อกำหนดและเงื่อนไขของความคุ้มครองจะระบุไว้ในกรมธรรม์ประกันภัยที่ออกให้กับผู้ถือกรมธรรม์

ผู้นำเสนอ

SU0215388 - 01/06/2023



เอไอเอ ประเทศไทย  
181 ถนนสุรวงศ์ เขตบางรัก กรุงเทพฯ 10500

aia.co.th